

『松川村お試し住宅』のご案内

お試し住宅で実際の生活を体験し、松川村での生活をイメージしてみませんか！

1 お申込みにあたって

- (1) ご利用いただける方：松川村への移住を検討している方
(※観光目的では利用できません)
- (2) 利用日数：1泊2日から7泊8日まで
- (3) 利用期間：4月1日から3月31日
年末年始(12月29日~1月3日)は除く。
- (4) 利用人数：最大10名
- (5) 利用料：1泊あたり4,000円(消費税込み)
- (6) チェックイン・チェックアウト
チェックイン・チェックアウトは、平日のみとし、土日・祝日はできません。
【土日・祝日を挟む場合】
(金曜チェックイン・月曜チェックアウトは可能です)

2 施設について

(1) 利用施設

長野県北安曇郡松川村 5689 番地 28

(ファミリーマート安曇野松川店 300m南)

2階建て 6DK 149.74 m² 駐車スペースあり



長野県北安曇郡松川村
5689 番地 28
「松川村お試し住宅」
お試し住宅細野

(2) 設備等

- ・設備 台所、トイレ、お風呂、洗面台
- ・備品 電化製品（テレビ、冷蔵庫、電子レンジ、炊飯器、掃除機、エアコン等）
調理器具（鍋、フライパン、包丁、まな板、ポウル等）
食器（お皿、茶碗、箸、フォーク、スプーン、コップ等）

清掃道具

※食材、調味料、洗面用具等はありません。

※インターネット回線はありません。

※寝具は、ご持参いただくか、有料レンタルをご利用いただきます。

1組 1,320円～（税込）で手配できますので、必要な方は申込書にご記入ください。

3 ご利用の流れ

(1) 仮申込み

- ・予約状況をご確認いただき、使用開始の2週間以上前に仮申込みフォームまたは電話、メールにて申込みください。後日、メール等にてご連絡します。（本申請の手続き等についてご案内します）

(2) お申込み

- ・使用開始の10日前までに、使用申請書にご記入の上、本人確認書類を添えて郵送またはメールでお申し込みください。

(3) 利用許可

- ・お申込み内容を審査後、「使用許可書」を郵送いたします。

(4) チェックイン

【手続き場所 松川村役場 総務課 噂の田舎へ案内係受付】

- ・チェックイン時間 13時～16時
- ・お持ちいただくもの 使用許可書

※現金にて使用料（必要な場合は寝具レンタル代も）のお支払いをお願いします。

(5) チェックアウト

【手続き場所 松川村役場 総務課 噂の田舎へ案内係受付】

- ・チェックアウト時間 9時～12時
- ・退出時には、掃除やごみの片付けなどを行ってください。
- ・チェックアウトの際には、松川村役場総務課噂の田舎へ案内係までカギをご返却ください。
- ・チェックアウト後に施設の著しい汚損が発覚した場合は修繕・クリーニング費用を請求することがあります。

4 その他

- (1) お買い物や学校、医療機関など、松川村のリアルを見ていただく「松川村生活圏視察ツアー」もありますので、お気軽にご相談ください。
- (2) 公共交通機関での移動より、できるだけお車でお越しになることをお勧めします。
- (3) ゴミは、松川村が規定する分別を行い、ゴミ袋にまとめてください。
- (4) 館内は全室禁煙です。

5 お申込み・お問い合わせ

松川村役場 総務課 噂の田舎へ案内係

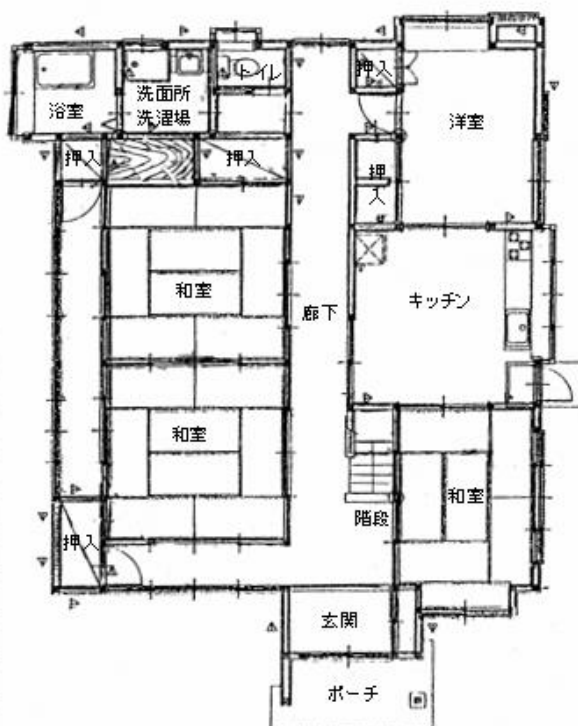
〒399-8501 長野県北安曇郡松川村 76 番地 5

TEL : 0261-62-3111 FAX : 0261-62-9405

E-mail : tokumei@vill.matsukawa.nagano.jp

〈平面図〉

1F



2F

